



Minipack-torre S.p.A.
 Via Provinciale, 54 - 24044 Dalmine (BG) - Italy
 Tel. (035) 563525 – Fax (035) 564945
 E-mail: info@minipack-torre.it
 http://www.minipack-torre.it



Schema elettrico / Wiring diagram

mod. **FC75 / FC76**

mod. **RP40 / RP55**

mod. **SC55**

Rev.1: Nuovo resistore per freno motore "R1" (solo su modelli FC75/FC76. Da matricola indicata).
 Aggiunto nr. 1 ventilatore "E4" su pannello frontale (senza rilievo matricola).
 Rev.1: New resistor for motor brake "R1" (only on models FC75/FC76. From the indicated serial number).
 Added nr.1 fan "E4" on frontal panel (without serial number indication).

	FC75	FC76	RP40	RP55	SC55
Valido dalla matr. / Valid from serial number	160 (04.2010)	200 (04.2010)	129 (02/2009)	104 (02/2009)	144 (04/2009)

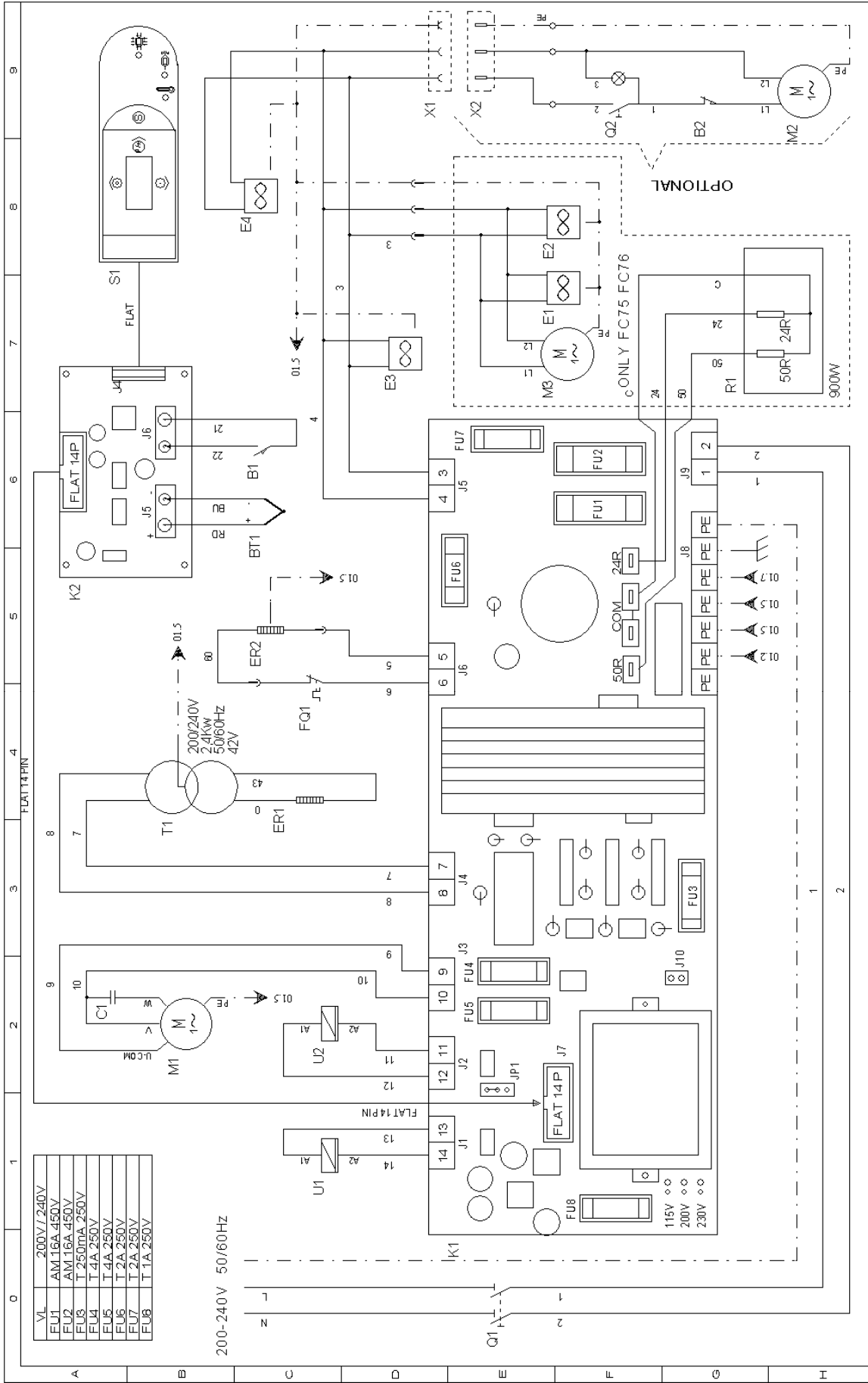
Progetto: FC 75-76 230V Codice: MF31AA01 Disegno Nr: WDMF3101 Disegnatore: Boldori Data: 11.11.2008	Tensione esercizio: 230 V Tensione ausiliari: 24 V Frequenza: 50/60 Hz Corrente nominale: 14A / 15A Potenza totale: 3.1Kw / 3.45Kw Grado di protezione: IP20
---	---

Rev.	Modifiche	Data	Preparato	Verificato	Approvato
1	aggiunto E4	16/01/2013			
2	E3 non più optional	22/05/2014			

NON E' PERMESSO CONSEGNARE A TERZI O RIPRODURRE QUESTO DOCUMENTO NE UTILIZZARE IL CONTENUTO O RENDERLO COMINQUE NOTO A TERZI SENZA LA NOSTRA AUTORIZZAZIONE ESPLICITA' O INFRAZIONE COMPORTA IL RISARCIMENTO DEI DANNI SUBITI TA RISERVA DI TUTTI I DIRITTI DERIVANTI DA BREVETTI O MODELLI



DOC. N. WDMF3101
 REV. 01
 ED. 05.2014



PROGETTO:	FC 75-76.230V	FOGLIO	01
CODICE:	MF31AA01	DI	02
DESIGNO NR:	WDMF3101		
TITOLO:	SCHEMA ELETTRICO		
DESIGNATORE:	Baldoni	DATA:	11.11.2008
REV.	DATA	FIRMA	
1	22/05/2014	aggiunto E4	
2	22/05/2014	E3 non più optional	
		MODIFICA	

01 ◀ 02

**LEGENDA SCHEMA ELETTRICO
WIRING DIAGRAM DESCRIPTION**

Componente Component	Funzione Function
B1	Finecorsa start ciclo / Cycle start limit switch
B2	Finecorsa avvolgitore / Rewinder limit switch
BT1	Termocoppia / Thermocouple
C1	Condensatore motore / Motor capacitor
E1	Ventilatore raffreddamento / Cooling fan
E2	Ventilatore raffreddamento / Cooling fan
E3	Ventilatore raffreddamento / Cooling fan
E4	Ventilatore raffreddamento / Cooling fan
ER1	Resistenza lama saldante / Sealing blade heater
ER2	Resistore di retrazione / Shrinking resistor
FQ1	Termostato di sicurezza / Safety thermostat
FU1/2	Fusibili linea 10.3X38 / Line fuses 10.3X38
FU3	Fusibile alimentatore scheda 5X20 / Board supplier fuse 5X20
FU4/5	Fusibili motore ventola 5X20 / Fan motor fuses 5X20
FU6/7	Fusibili ausiliari 230V 5X20 / Auxiliary fuses 230V 5X20
FU8	Fusibile ausiliari 24V 5X20 / Auxiliary fuse 24V 5X20
K1	Scheda di potenza / Power board
K2	Scheda di comando / Control board
M1	Motore ventola / Fan motor
M2	Motore avvolgitore / Rewinder motor
M3	Motore pompa di raffreddamento / Cooling pump motor
Q1	Interruttore generale / Main switch
Q2	Interruttore avvolgitore / Rewinder switch
R1	Resistore per freno motore / Motor brake resistor
S1	Tastiera a membrana / Membrane keyboard
T1	Trasformatore di taglio / Cutting transformer
U1	Magnete di retrazione / Shrinking magnet
U2	Magnete di saldatura / Sealing magnet
X1	Presca alimentazione avvolgitore / Rewinder power supply socket
X2	Spina alimentazione avvolgitore / Rewinder power supply plug